



Preventive Services

Functional Family Therapy - Child Welfare (FFT-CW)

An Administration for Children's Services (ACS) contracted program at The Children's Village

The FFT-CW model is a family based prevention and intervention program that supports at-risk youth and their families. The service is a short-term treatment process of approximately 4 months of weekly sessions that take place in the home.

**the children's
village**
www.childrensvillage.org

FFT-CW is Effective

FFT-CW is a partnership program with the NYC Administration for Children's Services and FFT LLC. that teaches families how to ensure the safety of children, improve communication, give support to one another, and decrease negativity.

The program provides a strengths-based perspective that is family-focused, community-based, and culturally competent. FFT-CW aims to assist families in adopting effective solutions to family problems by making positive changes in behavior and parenting strategies. A major goal of FFT-CW is to utilize the family's strengths to help build positive interactions within the family as well as with the surrounding community.

FFT-CW Therapists:

- ◆ increase knowledge of child development and strengthen parent/child relationship
- ◆ Enhance caregivers' skills for managing children's behaviors and implementing effective discipline strategies
- ◆ Help parents cope with the stress of parenting
- ◆ Provide educational or vocational assistance to increase children's school performance & achievement level
- ◆ Provide referral and advocacy for families needing assistance with food, clothing, shelter, or emergency financial help
- ◆ Locate schools, daycare, after school programs, early intervention and/or special needs programs
- ◆ Make referrals for the prevention of domestic violence



In a Community of Care

FFT-CW is best delivered within a Community of Care, which will protect children and reduce the need for foster care placement. Working in a Community of Care means supporting families within a community-based setting, which promotes the safety of children, allows families to identify and utilize their own strengths, and promotes permanency for children. In the Community of Care, stress is reduced and family members are able to focus on improving the quality of familial relationships, so they can work toward their goals.

Who Can Receive Services?

Families with children up to 18 years old residing in Manhattan Community District 10 and Bronx Community Districts 4 & 5 can receive FFT-CW services through Children's Village. We accept self-referrals, or referrals from the Administration of Children's Services, NYCHA, NYC Department of Homeless Services, schools, courts, local community-based organization and foster care providers.

Contact our staff for more information about how FFT-CW can help 718-220-4700 x7137.





Servicios Preventivos

Terapia Familiar Funcional - Bienestar Infantil (FFT-CW, por sus siglas en inglés)

Una Administración de Servicios Infantiles (ACS, por sus siglas en inglés) Programa contratado en el Children's Village

El modelo FFT-CW es un programa basado en la prevención e intervención familiar que le brinda apoyo a los jóvenes en-riesgo y a sus familias. El servicio es un tratamiento a corto plazo que son de aproximadamente 12 a 16 sesiones semanales en el hogar.

**the children's
village**
www.childrensvillage.org

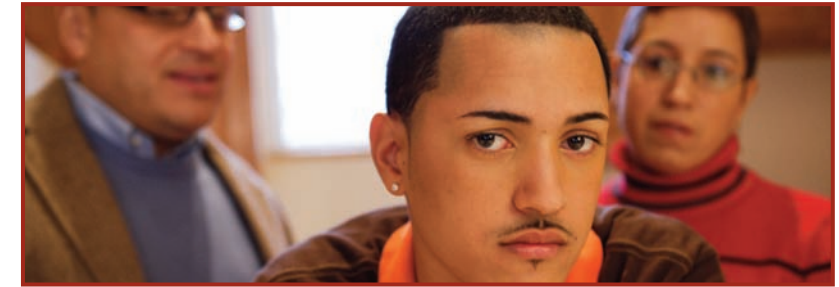
FFT-CW es Efectivo

FFT-CW es un programa que esta en asociación con la Administración de Servicios Infantiles y FFT Inc. que les enseña a las familias como asegurar el bienestar de los niños, mejorar la comunicación, brindarse apoyo el uno al otro, y disminuir la negatividad.

El programa provee una perspectiva basada en las fortalezas que son enfocadas en la familia, en la comunidad, y que son culturalmente competentes. FFT-CW se enfoca en asistir a las familias en adoptar soluciones efectivas a los problemas familiares creando cambios positivos en el comportamiento y en las habilidades parentales. Un objetivo primordial de FFT-CW es de utilizar las fuerzas de la familia para ayudarlos a crear interacciones positivas entre ellos mismos, al igual con la comunidad que los rodea.

Los Terapeutas FFT-CW:

- ◆ Incrementar el conocimiento del desarrollo del niño y fortalecer la relación de padre e hijo.
- ◆ Mejorar las técnicas de los cuidadores para manejar el comportamiento del niño e implementar estrategias disciplinarias efectivas.
- ◆ Ayudar a los padres a lidiar con el estrés de criar a un niño.
- ◆ Proveer asistencia educativa o vocacional para incrementar el rendimiento escolar
- ◆ Proveer apoyo y referir a las familias que requieran asistencia con alimentos, ropa, refugio, o ayuda financiera de emergencia.
- ◆ Ubicar escuelas, guarderías, programas después de clases, intervención temprana y/o programas de necesidades especiales.
- ◆ Hacer referidos para la prevención de violencia domestica.



En una Comunidad de Cuidados

FFT-CW se desarrolla mejor dentro de una comunidad de cuidados, la cual protegerá a los niños y reducirá la necesidad de crianza temporal. Trabajar en una comunidad de cuidados significa que apoyaran a las familias dentro de una comunidad, que promueve el cuidado de niños, le permite a las familias identificar y utilizar sus propias fuerzas, y promueve permanencia para los niños. En una comunidad de cuidados, el estrés es reducido y los miembros de la familia pueden enfocarse en mejorar la calidad de la relación familiar, para así poder trabajar en lograr sus metas.

Quienes Pueden Recibir Servicios?

Las familias con niños hasta los 18 años de edad que residan en Manhattan en el Distrito Comunitario 10 y en el Bronx Distritos Comunitarios 4 & 5 pueden recibir servicios de FFT-CW por medio del Children's Village. Aceptamos referencias personales, o referidos de la Administración de Servicios Infantiles (ACS, por sus siglas en inglés), NYCHA, Departamento de Servicios para Desamparados de la ciudad de Nueva York, escuelas, cortes, organizaciones locales de la comunidad y proveedores de cuidado de crianza temporal.

Contacte a nuestro personal para mas información acerca de como el FFT-CW lo puede ayudar 718-220-4700 x7137. Le servimos al Bronx y Manhattan.

